

**Semaine Découverte**  
de la  
**Création d'entreprise**

Avec l'ISMER  
du 6 au 9 septembre  
à la Maison de l'emploi de  
**Montoire**

- Jour 1 : Histoires d'entreprendre
- Jour 2 : BG MARK, jeu d'entreprise pour s'initier à l'étude de marché et aux notions de base du marketing
- Jour 3 & 4 : SIMULECO, jeu d'entreprise, pour s'initier à la gestion d'entreprise et découvrir les diverses fonctions dans l'entreprise.

**Particuliers, Entreprises,  
Collectivités, Associations,**

Vous avez besoin de  
**Services**  
Nettoyage, jardinage,  
bricolage, garde d'enfants...

Adressez-vous à  
**L'AVADE**  
à la Maison de l'emploi

**Les étudiants  
américains**

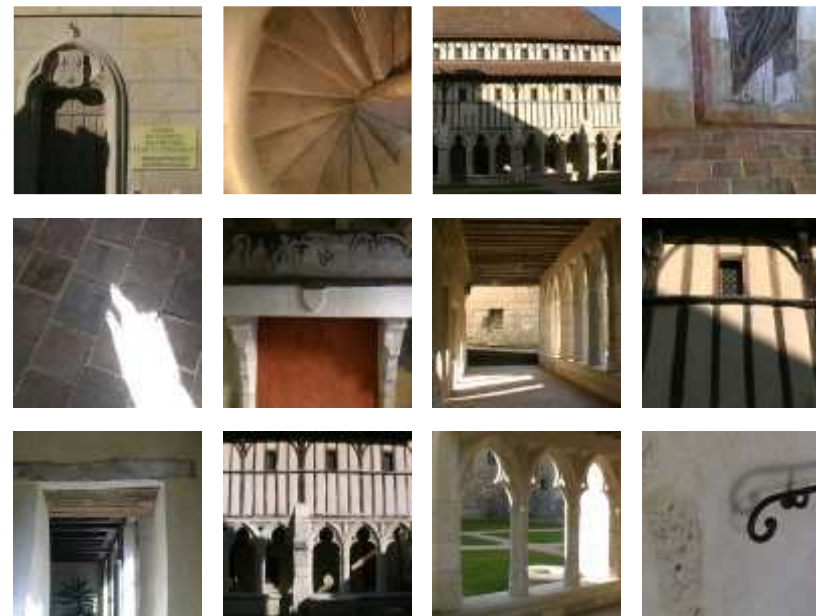
seront  
à **Montoire**  
du 6 au 11 septembre



**Vous êtes  
demandeur d'emploi,**

porteur d'un projet professionnel,  
responsable d'une entreprise,  
à la recherche d'une formation ou  
d'informations sur les métiers...

N'hésitez pas à pousser la porte de...



**La Maison de l'Emploi  
des Métiers et de la Formation**  
de **MONTOIRE**

**Cloître des Augustins**  
3, place Clémenceau  
Tél : 02 54 23 74 46  
Fax : 02 54 86 63 87  
Mel : [contact@montoire-emploi.com](mailto:contact@montoire-emploi.com)  
Site : [www.mairie-montoire.fr](http://www.mairie-montoire.fr)

**Christine Châtel**  
Directrice

**Lucie Richard**  
Conseillère à l'emploi



**Un accompagnement**  
vers le **projet professionnel**  
et la **recherche d'emploi**

pour les bénéficiaires du **RSA**  
est assuré à la ME de Montoire

par **AFPA Transition**

Une action du **Service Insertion**  
du Conseil Général du Loir et Cher

**Découvrir les métiers**  
du service à la personne  
et les métiers liés au handicap

stage organisé par **RETRAVAILLER**  
du 20 au 24 septembre  
à la Maison de l'emploi de  
**Montoire**

**Objectifs**

Initier un parcours de formation  
ou de retour à l'emploi

**Programme**

- Connaissance de soi
- Connaissance du secteur
- Promotion des diversités
- Entretien final

Action financée par **la Région Centre**

# Recherche d'emploi

## UN ACCUEIL ET DES OUTILS

- Accueil et conseil par une animatrice
- Consultation des offres d'emploi et espace emploi
- Des outils pour faciliter votre recherche : Internet, ordinateur, téléphone, fax et photocopieur

lundi 13h30 - 17h  
 mercredi, jeudi 8h45-12h / 13h30 - 17h  
 vendredi 8h45-12h

## UN APPUI POLE EMPLOI

### ■ Un appui individualisé à la recherche d'emploi avec les prestataires de Pôle emploi

Besoin et talents, coaching, gestion du temps, ROME, zone géographique, CV, lettre de motivation, l'outil téléphone, simulation d'entretien, conseil en image...

CLAF / VIA FORMATION  
 Sur RDV

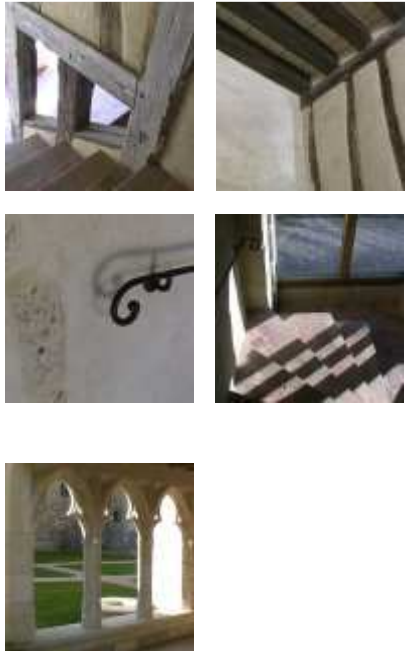
## DES MISSIONS AVADE

■ Chez les particuliers : *entretien, transport, bricolage, jardinage...*

■ Pour les entreprises, les artisans, les commerçants : *bâtiment, manutention...*

■ Pour les collectivités, les associations : *nettoyage, agents de service...*

AVADE  
 lundi 14h00 - 17h30 sur RDV



# Formation

## DES FORMATIONS « A LA CARTE »

- **Générales** : français, mathématiques,
- **Professionnelles** : techniques comptables, bureautique
- **Multimédia** : initiation informatique, internet
- **Soutien de formation par correspondance**
- **Anglais**

*Ces formations peuvent être prises en charge (Conseil Régional, Délégation Régionale du Travail, F.S.E.)*

GRETA  
 mercredi, vendredi 14h00 - 17h00 sur RDV

# Information

## MISSION LOCALE DU VENDOMOIS une permanence pour les jeunes de 16 à 25 ans

- Une information sur les métiers, la formation, l'emploi, le logement...
- Un accompagnement individualisé
- Un partenariat avec les entreprises pour le recrutement

MISSION LOCALE  
 jeudi 14h00 - 17h30 sur RDV

## UN ESPACE DOC multimédia sur les métiers

Aux heures d'ouverture et sur RDV

